

# "LE CARRE RENAISSANCE"

Hall B

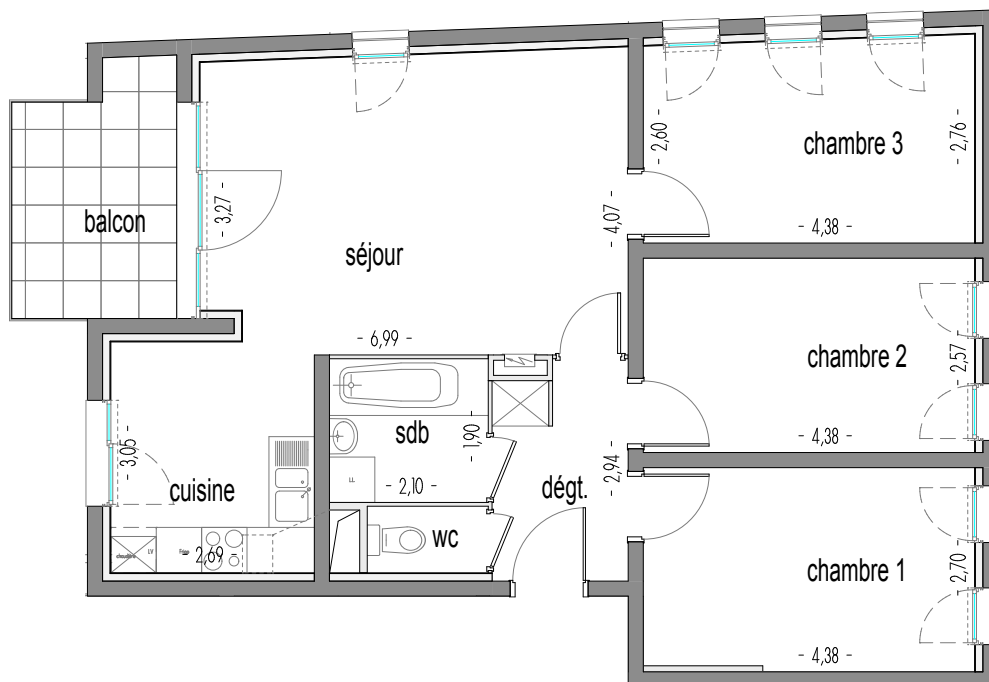
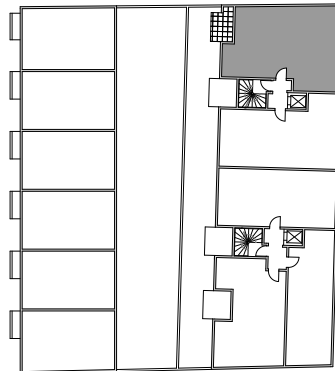
Avenue de Colmar 68100 MULHOUSE

4 PIECES 75,4m<sup>2</sup>

n° appart.	type	niveau
B41	4 P.	4ème étage

Séjour	22,0m <sup>2</sup>
Chambre 1	11,7m <sup>2</sup>
Chambre 2	11,3m <sup>2</sup>
Chambre 3	11,7m <sup>2</sup>
Cuisine	8,2m <sup>2</sup>
Salle de bain	4,0m <sup>2</sup>
wc	1,4m <sup>2</sup>
Dégagements	5,1m <sup>2</sup>
<b>SURFACE HABITABLE:</b>	<b>75,4m<sup>2</sup></b>

Terrasse 6,8m<sup>2</sup>



"Ce document est établi sur la base des plans du permis de construire.  
Il est susceptible de modifications lors de la mise au point définitive des plans d'exécution du projet dans ses dimensions et surfaces dans le cadre des tolérances prévues par la législation."

le carré renaissance à mulhouse

appartement B41

EMERGENCE  
architecture

S.P.C.I.A.

Cité de l'Habitat  
Route de Thann  
68460 LUTTERBACH

tel . 03.89.46.86.26  
fax. 03.89.46.86.29



avril 2006