

"LE CARRE RENAISSANCE"

Hall A

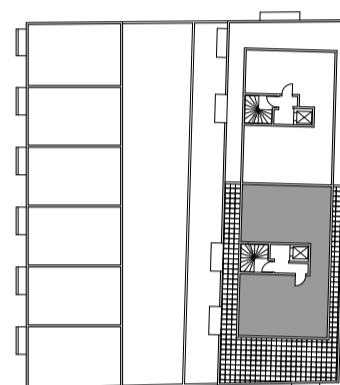
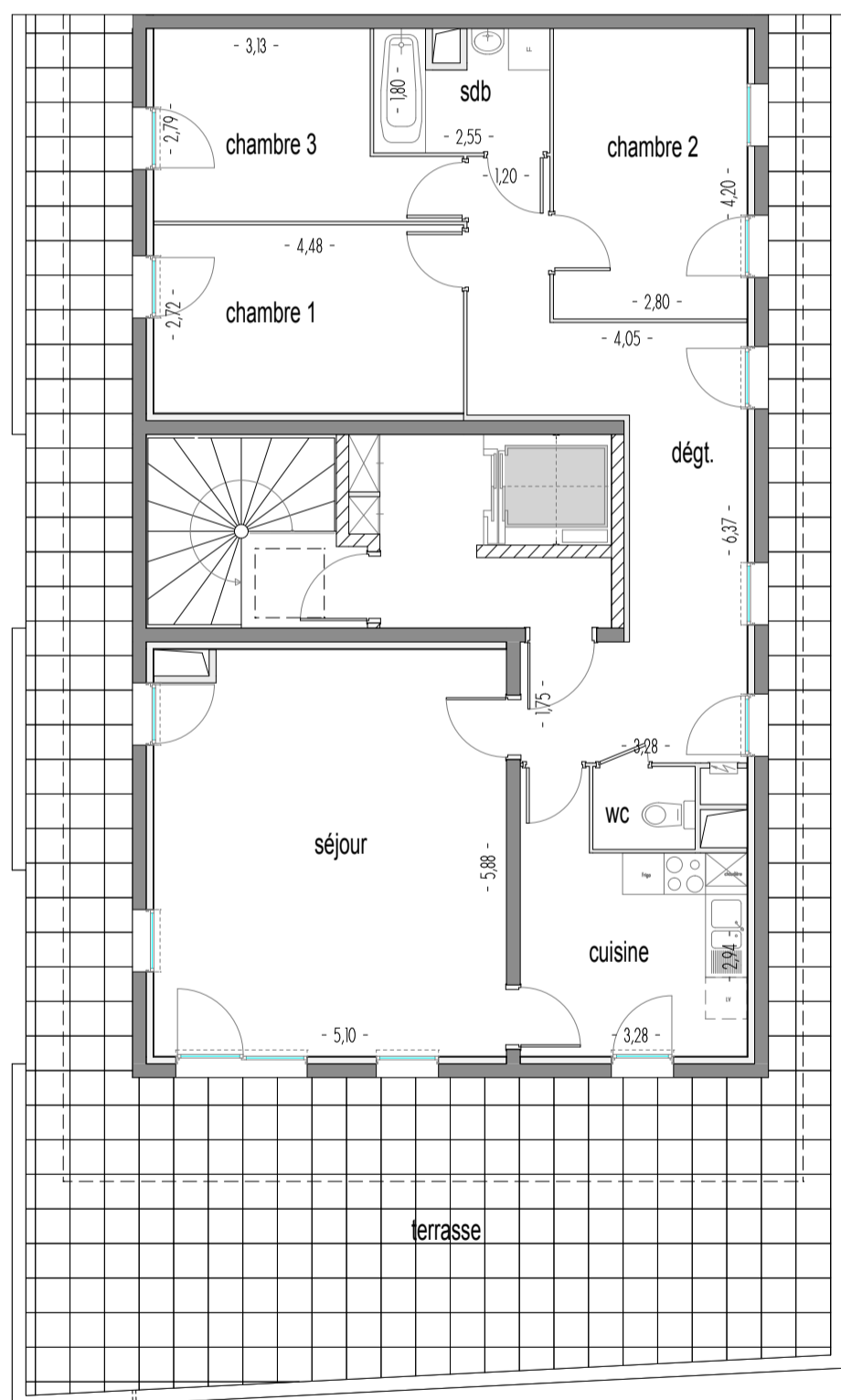
Avenue de Colmar 68100 MULHOUSE

4 PIECES 100,1m<sup>2</sup>

n° appart.	type	niveau
A51	4 P.	Attique

Séjour	29,6m <sup>2</sup>
Chambre 1	12,2m <sup>2</sup>
Chambre 2	11,8m <sup>2</sup>
Chambre 3	10,0m <sup>2</sup>
Cuisine	10,9m <sup>2</sup>
Salle de bain	4,2m <sup>2</sup>
wc	1,8m <sup>2</sup>
Dégagements	19,6m <sup>2</sup>
<b>SURFACE HABITABLE:</b>	<b>100,1m<sup>2</sup></b>

Terrasse 87,1m<sup>2</sup>



le carré renaissance à mulhouse

appartement A51

EMERGENCE  
architecture

S.P.C.I.A.

Cité de l'Habitat  
Route de Tharlin  
68460 LUTTERBACH

tel . 03.89.46.86.26  
fax. 03.89.46.86.29



Ce document est établi sur la base des plans du permis de construire. Il est susceptible de modifications lors de la mise au point définitive des plans d'exécution du projet dans ses dimensions et surfaces, dans le cadre des tolérances prévues par la législation.



avril 2006