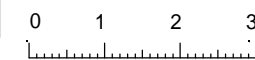
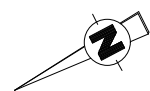
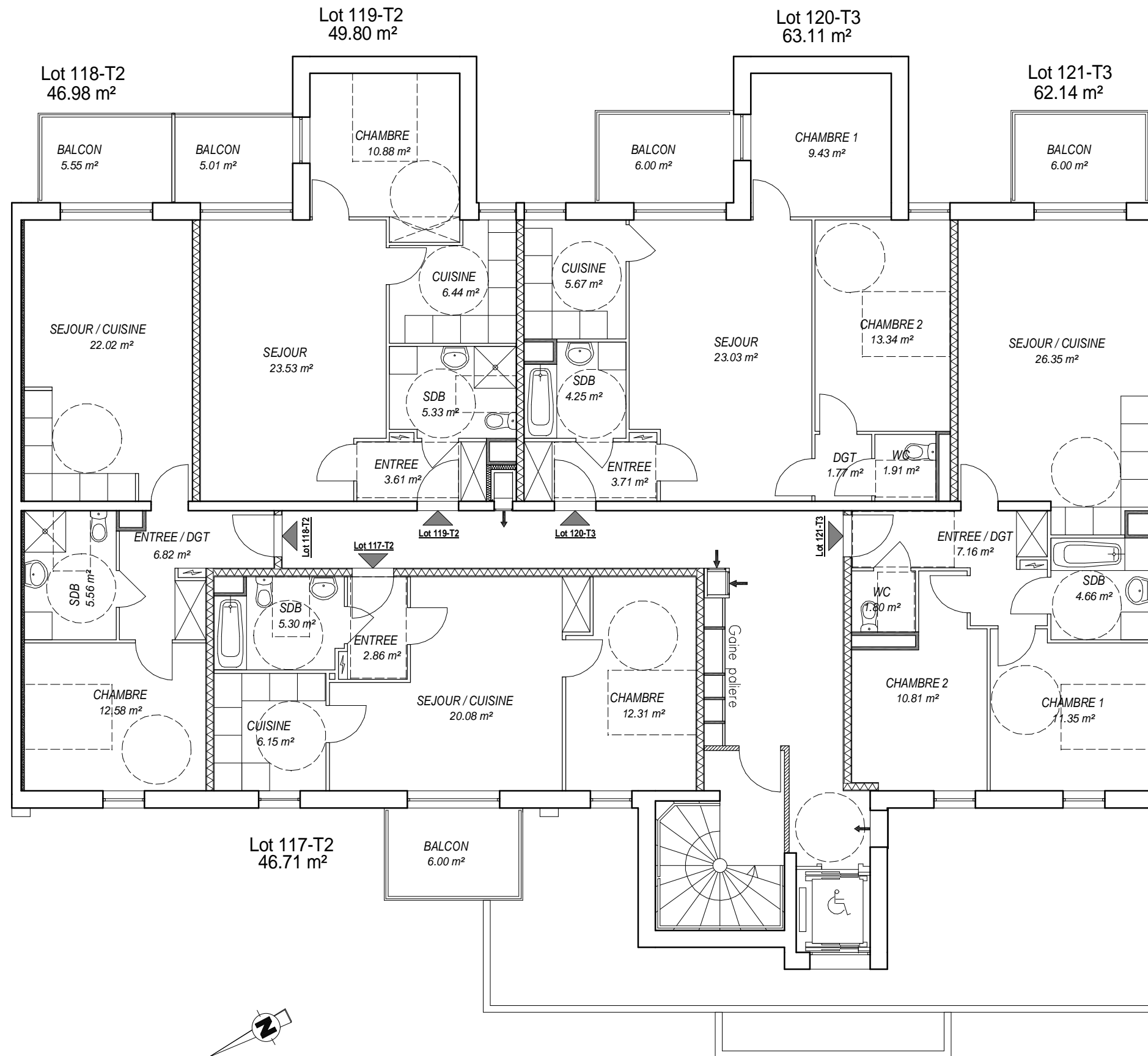


Les Pléiades

Bâtiment B

Avenue Schuman
MULHOUSE



Les équipements de cuisine ne sont pas contractuels, leur position est indicative.
La disposition des équipements est donnée à titre indicatif.
La société se réserve la possibilité d'apporter à ce plan des modifications qui seraient dues à des impératifs d'ordre technique ou administratif. Les retombées de poutre, soffites, les faux-plafonds et canalisations ne sont pas systématiquement figurés.
L'épaisseur des isolants sera déterminée par l'étude technique d'exécution et, de ce fait, les données sur plan ne sont qu'indicatives.

**ETAGE 5 Bat B
1100**



Foncière-développeur

SPCIA 
Société de Promotion de la
Compagnie Immobilière d'Alsace