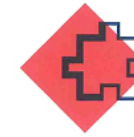


# RESIDENCE les VERTS BOCAGES

Lotissement les Pêcheurs - 68680 KEMBS-LOECHLE



**SPCIA - SAS**

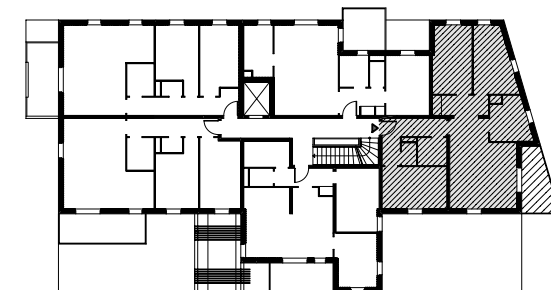
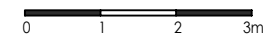
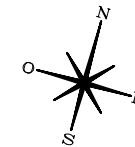
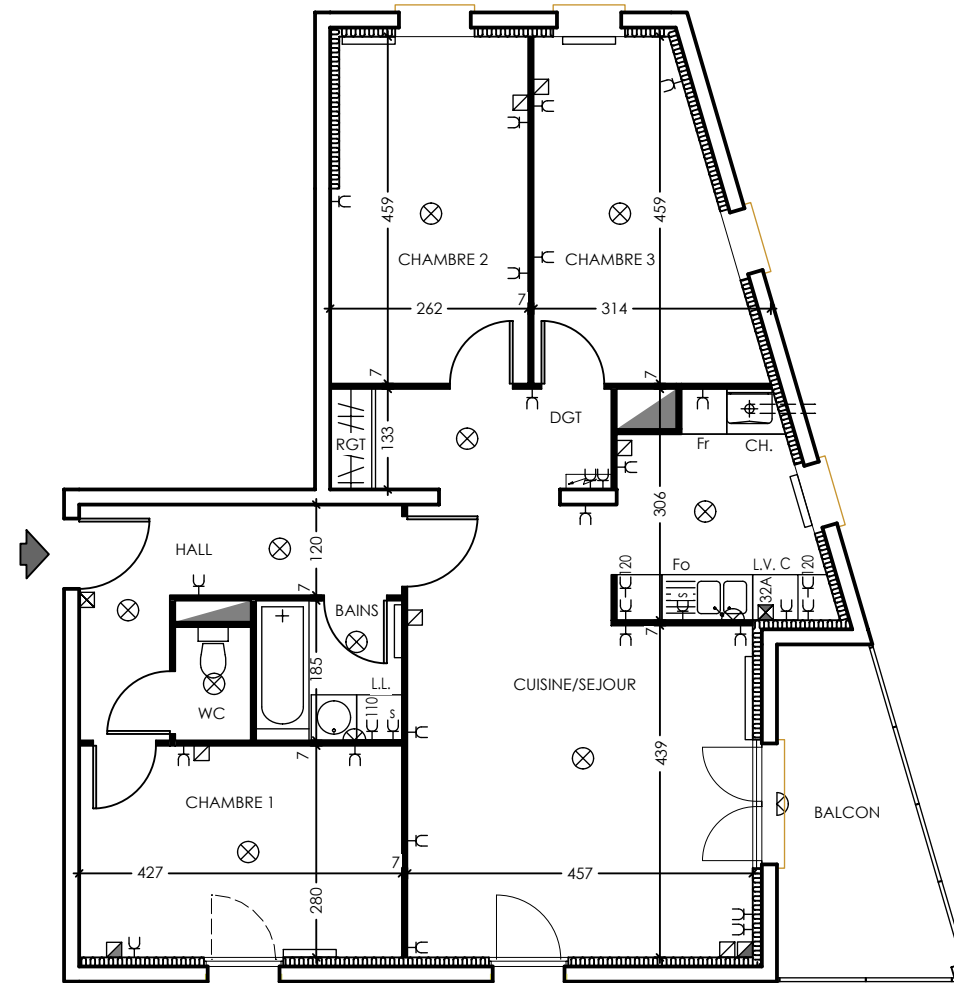
Cité de L'Habitat, route de Thann, 68460 LUTTERBACH  
Tél : 03.89.46.86.26 www.votreappart.com



BATIMENT 1	
ETAGE	
LOT 114	
4 PIECES	83.64 m <sup>2</sup>

Hall	7.43 m <sup>2</sup>
Cuisine/Séjour	31.14 m <sup>2</sup>
Chambre 1	11.96 m <sup>2</sup>
Chambre 2	11.78 m <sup>2</sup>
Chambre 3	11.31 m <sup>2</sup>
Dégagement	4.95 m <sup>2</sup>
Bains	3.57 m <sup>2</sup>
Wc	1.50 m <sup>2</sup>
Total	83.64 m <sup>2</sup>
Balcon	8.12 m <sup>2</sup>

	Sortie de fils en plafond
	Sortie de fils en applique
	Prise de courant 10/16A+T
	PC spécialisée 20A+T
	PC 10/16A+T à 1.20 m du sol
	PC 10/16A+T à 1.10 m du sol
	Terminal 32 A + T
	Prise télévision/FM
	Conjoncteur France Télécom
	Interphone
	Tableau électrique
	Radiateur
	Cuisinière/plaques
	Four
	Lave vaisselle
	Lave linge



Ce document est établi sur la base des plans du permis de construire. Il est susceptible de modifications lors de la mise au point définitive des plans d'exécution du projet dans ses dimensions et surfaces dans le cadre des tolérances prévues par la législation. L'emplacement des radiateurs et des prises est donné à titre indicatif.

DATE : le 03/07/2009