

3 Pièces
Logt. 116

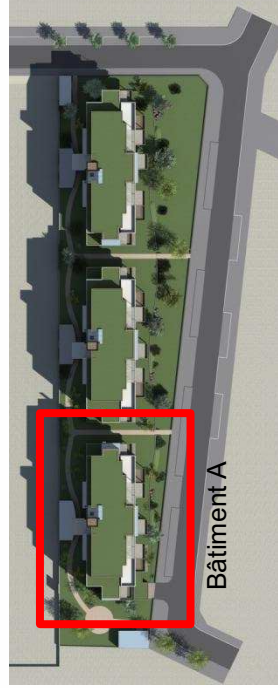
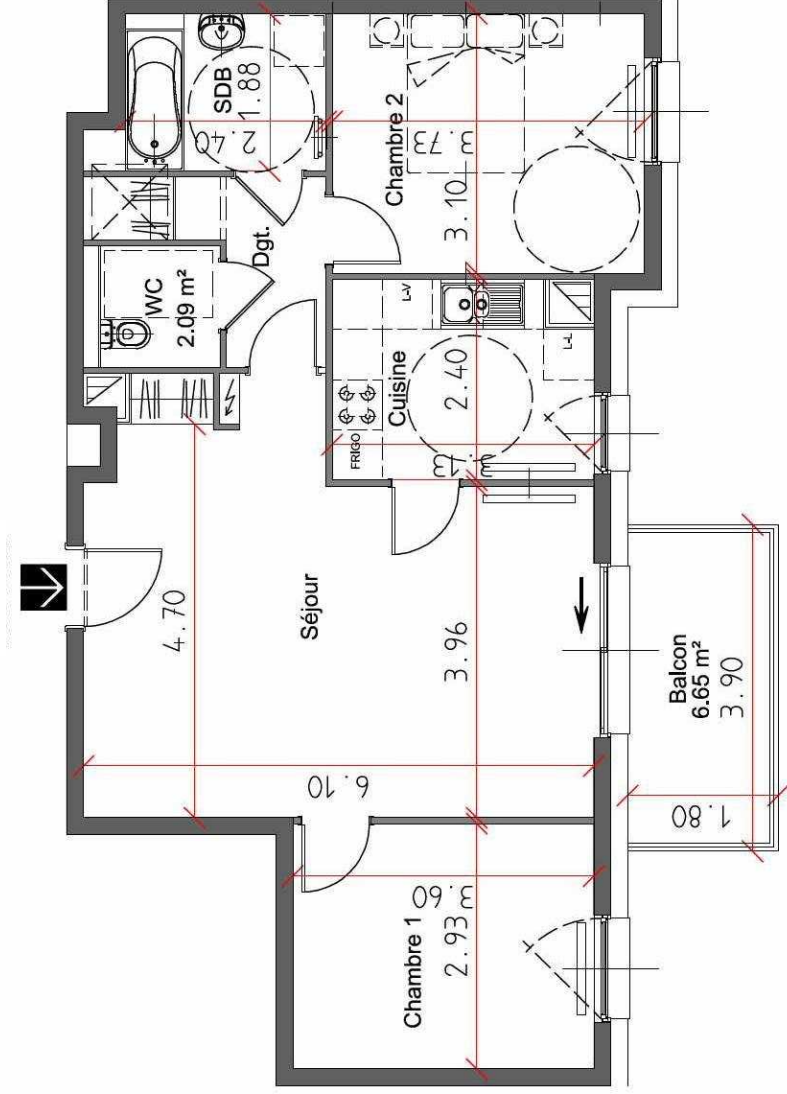
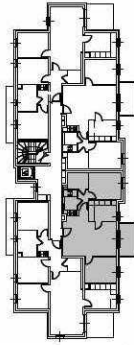
3ème ETAGE

Séjour	26.62 m2
Cuisine	7.15 m2
Chambre 1	10.55 m2
Chambre 2	11.56 m2
Salle de bains	4.76 m2
Wc	2.09 m2
Placard	1.42 m2
Dégagement	3.19 m2

TOTAL 67.34 m2
surface habitable

Balcon 7.02 m2

Bâtiment A



DOCUMENT NON CONTRACTUEL
De légères modifications pourront être apportées au plan pour des raisons techniques ou réglementaires.
Les retombées, soffites, faux-plafonds ne sont pas figurés