

"Les Résidences de la Colombe"
Lotissement "Le domaine de la Couronne d'Or"
67520 MARLENHEIM

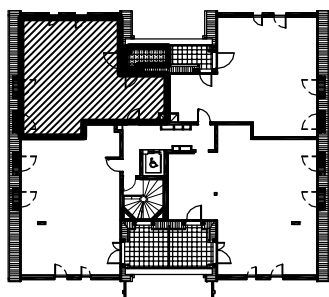
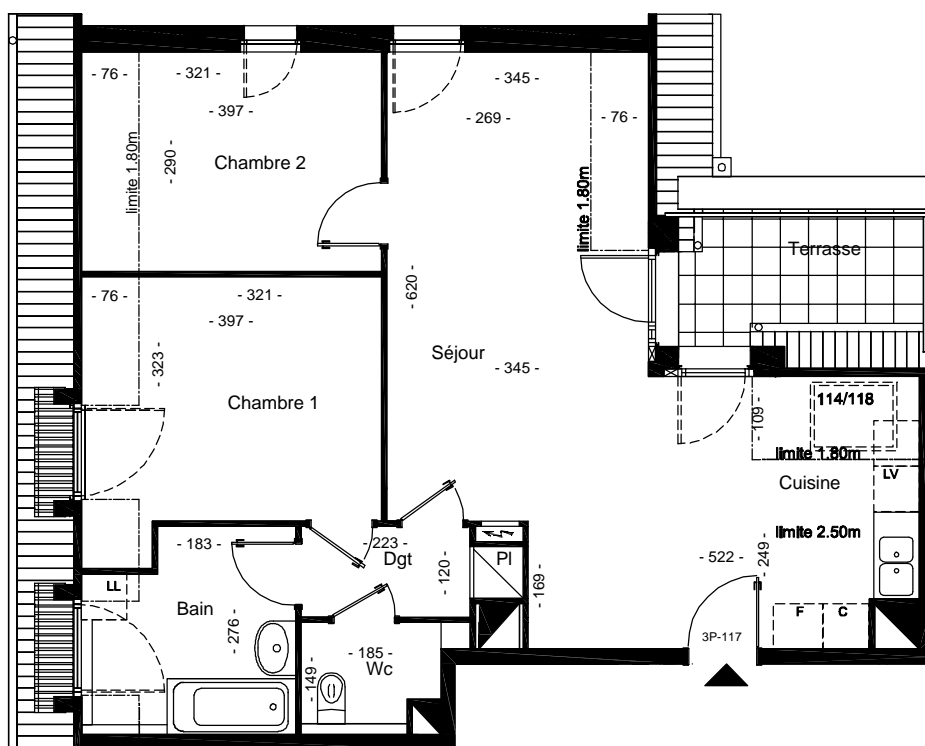
Bâtiment A - 3P - 117 - 65.30m²

| N° appart | Type | Niveau |
|------------|-----------|----------------|
| 117 | 3P | COMBLES |

3P-117 Surf.habitable
65.15 m²

| | | | |
|--------------|--------------|----------------|----------------------|
| Séjour | 27.00 | (29.00) | m ² |
| Cuisine | 5.15 | (7.50) | m ² |
| Chambre 1 | 11.40 | (13.40) | m ² |
| Chambre 2 | 9.30 | (11.50) | m ² |
| Bain | 6.50 | (7.20) | m ² |
| Wc | 2.70 | (2.70) | m ² |
| Placard | 0.40 | (0.40) | m ² |
| Dgt | 2.70 | (2.70) | m ² |
| TOTAL | 65.15 | (74.40) | m² |

Terrasse 4.90 (6.50) m²



0 1 2 3m

document non contractuel

De légères modifications pourront être apportées au plan pour des raisons techniques ou réglementaires.
Les retombées, soffites, faux-plafonds ne sont pas figurés.

Date: 15.03.10

AGM Sàrl d'Architecture