

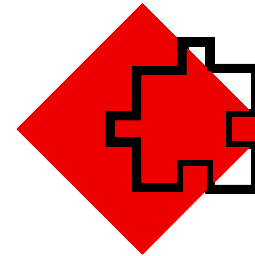
SPCIA

Société de Promotion de la Compagnie Immobilière d'Alsace - S.A.S.

11 rue du Marais Vert 67084 STRASBOURG Cedex

03.88.21.46.21

www.votreapart.com

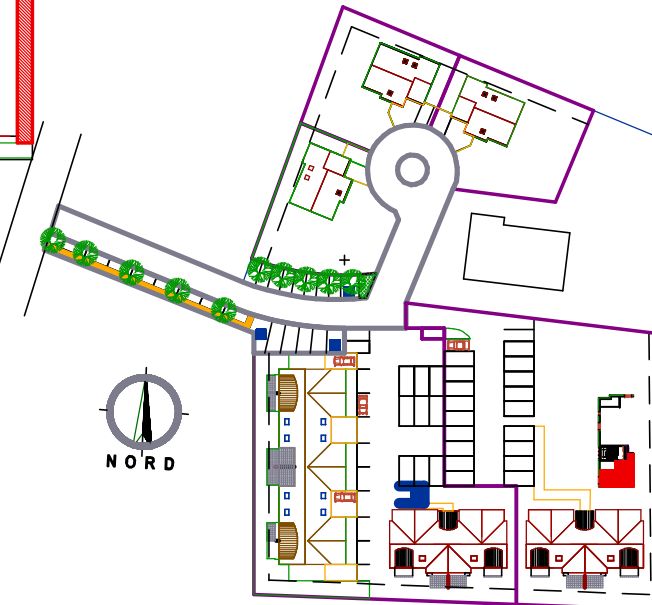
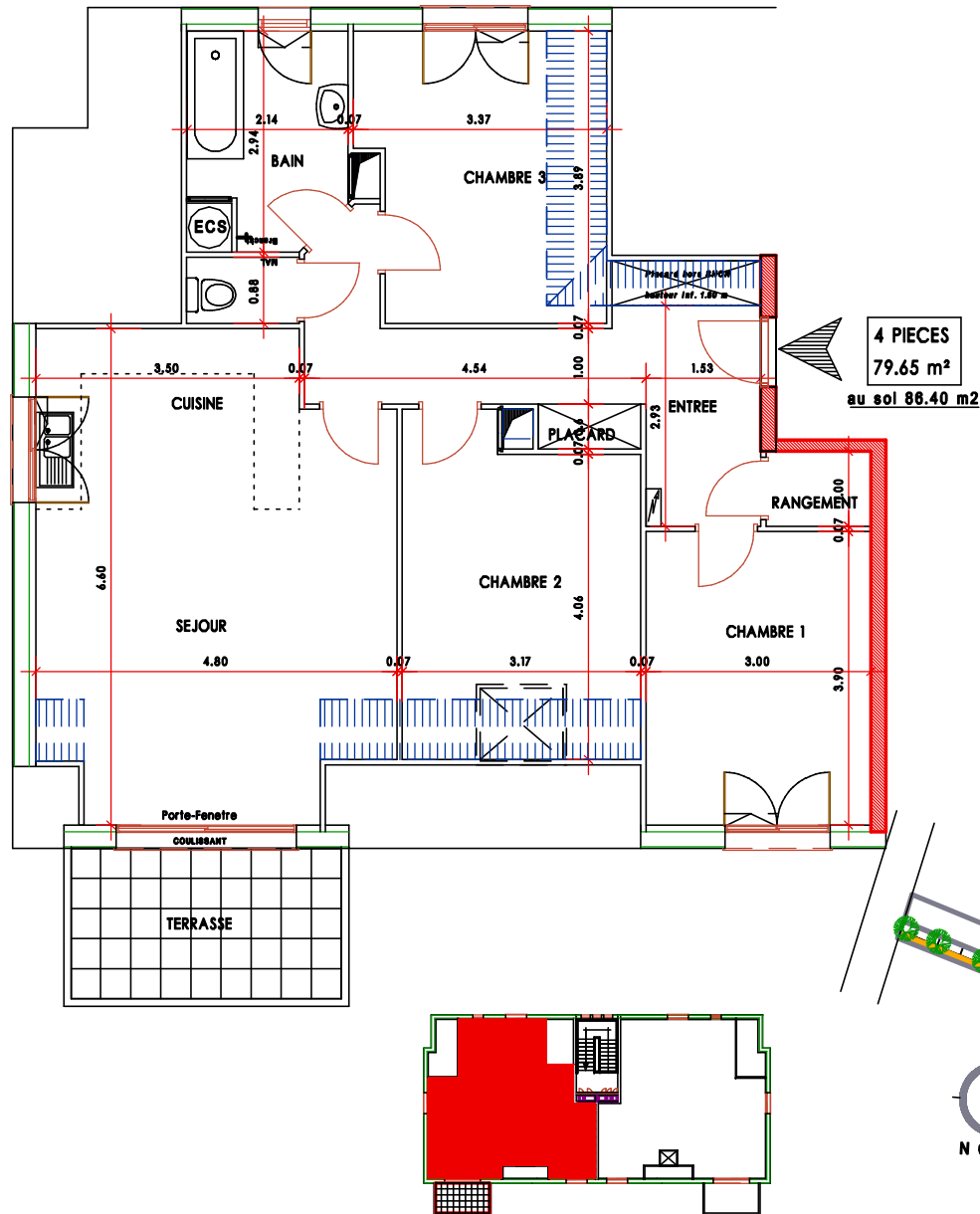


Maître d'Oeuvre

Antoine GENTNER

Architecte DPLG

Le Domaine du Rosier Rountzenheim



BATIMENT C		
APPART. N°	TYPE	NIVEAU
C-8	4 pièces	2eme Etage
Pièces		S. habitable
Séjour		19.15 m2
Cuisine		8.40 m2
Chambre 1		11.70 m2
Chambre 2		11.10 m2
Chambre 3		9.20 m2
Placard		0.80 m2
Rangement		1.40 m2
WC		1.20 m2
Bains		6.10 m2
Entrée		10.60 m2
Total habitable		79.65 m2
Terrasse		6.10 m2
DATE		30/07/2009