

SPCIA

Société de Promotion de la Compagnie Immobilière d'Alsace - S.A.S.

11 rue du Marais Vert 67084 STRASBOURG Cedex

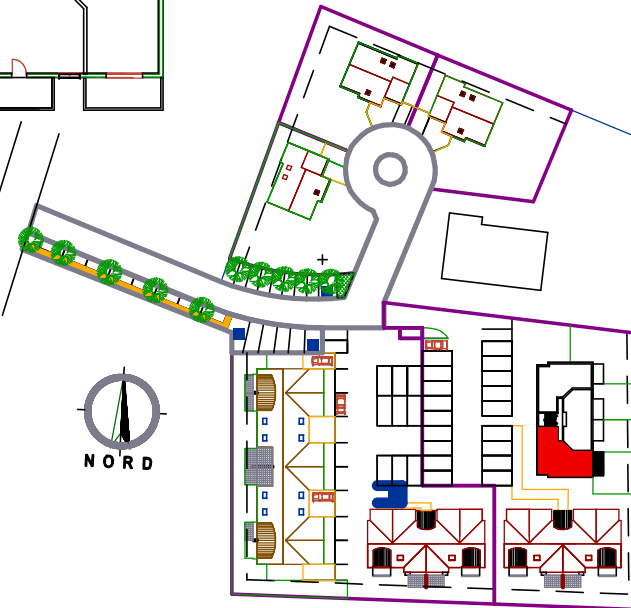
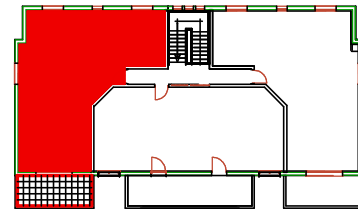
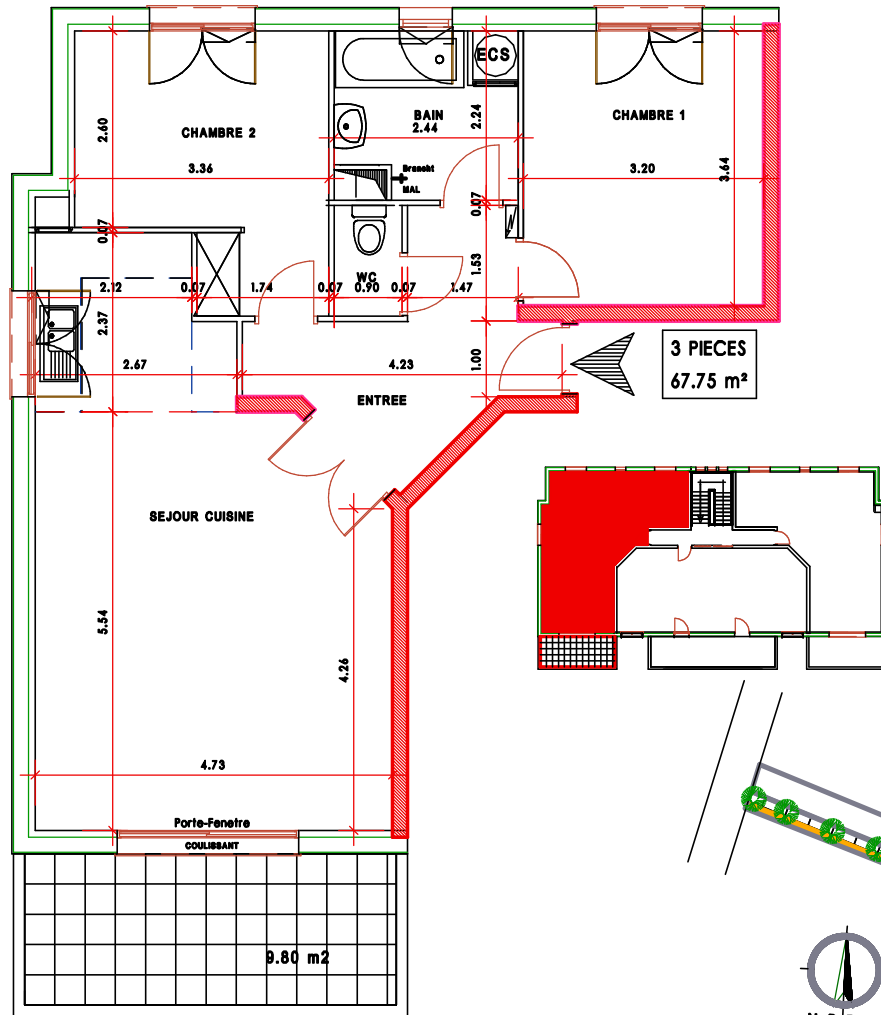
03.88.21.46.21

www.votreapart.com

Maître d'Oeuvre

Antoine GENTNER
Architecte DPLG

Le Domaine du Rosier Rountzenheim



BATIMENT C		
APPART. N°	TYPE	NIVEAU
C-5	3 pièces	1er Etage
Pièces		S. habitable
Séjour		25.40 m2
Cuisine		5.50 m2
Chambre 1		11.60 m2
Chambre 2		10.70 m2
WC		1.30 m2
Bains		5.10 m2
Entrée		8.15 m2
Total habitable		67.75 m2
Annexe		
Balcon		9.80 m2
DATE	30/07/2009	

DOCUMENT ETABLI SUR LA BASE DU PERMIS DE CONSTRUIRE SUSCEPTIBLE DE MODIFICATIONS LORS DE LA MISE AU POINT DES PLANS D'EXECUTION DANS SES DIMENSIONS ET SES SURFACES DANS LE CADRE DES TOLERANCES PREVUES PAR LA LOI.